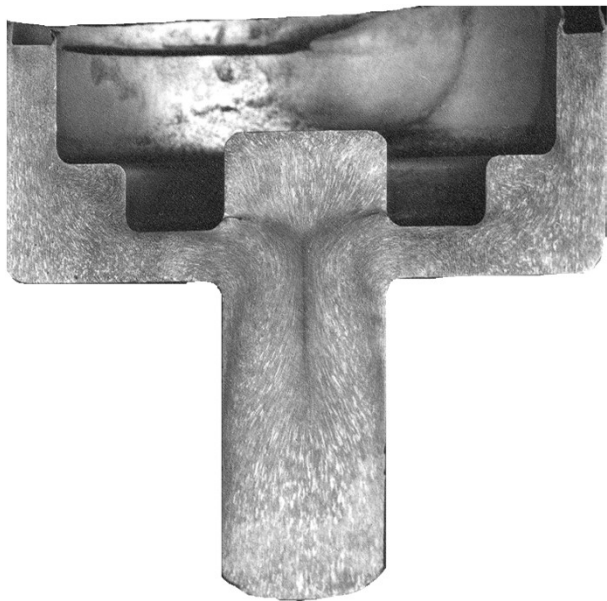


2D_surf line



Шлиф полученной поковки

Геометрия	
2D_surf line.dxf	
Заготовка	
Материал	AA2024 (AISI)
Начальная температура, °C	400
Охлаждение на воздухе, сек	3
Охлаждение в инструменте, сек	2
Инструменты	
Материал	H13 (AISI)
Температура, °C	20
Смазка	Графит + Вода
Оборудование	
Механический пресс	6,3МН
Условие остановки	
Расстояние между инструментами	4,95мм

Задания

1. Найти область дефекта тремя способами:
 - Поле «Минимальная дистанция до поверхности»
 - Приповерхностные линии
 - Поле «Gartfield»
2. Создать копию операции и измельчить сетку в области образования дефекта
3. Улучшить данную технологию двумя способами:
 - Заменить исходную геометрию на *2D_surf line_mod.dxf*
 - Добавить предварительную формообразующую операцию. Геометрия для первого перехода: *2D_surf line_prev.dxf*. Условие остановки: Расстояние 10мм
4. Проверить наличие дефекта в новых технологиях

